



# Trähusområden i Åbo

## Arkitektur och utveckling

Mikko Laaksonen  
Den nordiske trebyen  
Trondheim 22 sept 2016







P.J Gylich 1850-1851  
 Åbo arbetarbostads aktiebolag,  
 Vårdbergsgatan 2  
 Turun työläisasuntojen osakeyhtiö  
 Vartiovuorenkatu 2





St Karins kyrka och kyrkby  
Kaarinan kirkko ja kirkonkylä  
Markku Laaksonen

Nummi, by i Karins, 1910  
Kaarinan Nummi, 1910  
Kartta / kart MML





Nummi, by i Karins, 1910

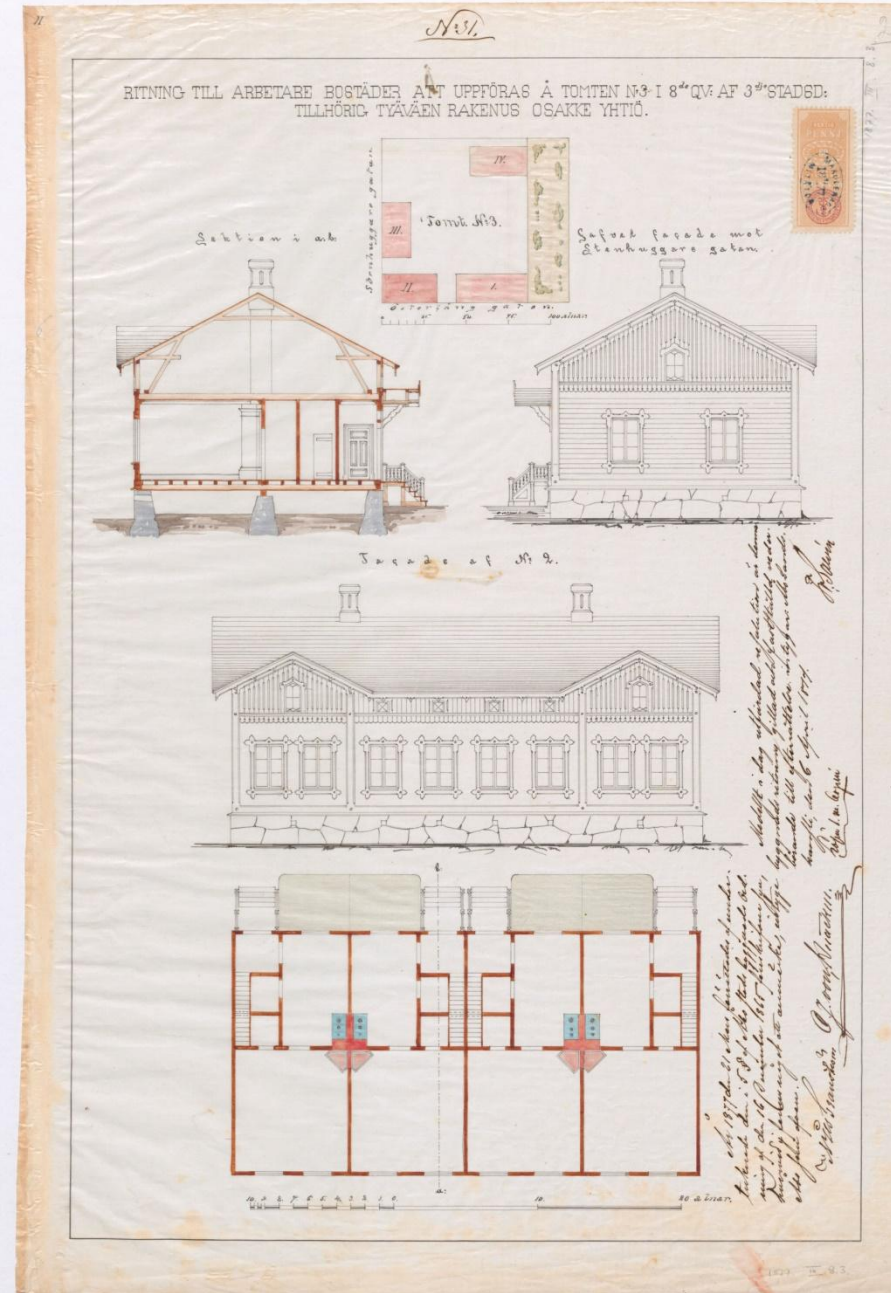
Kaarinan Nummi, 1910

Kartta / kart MML

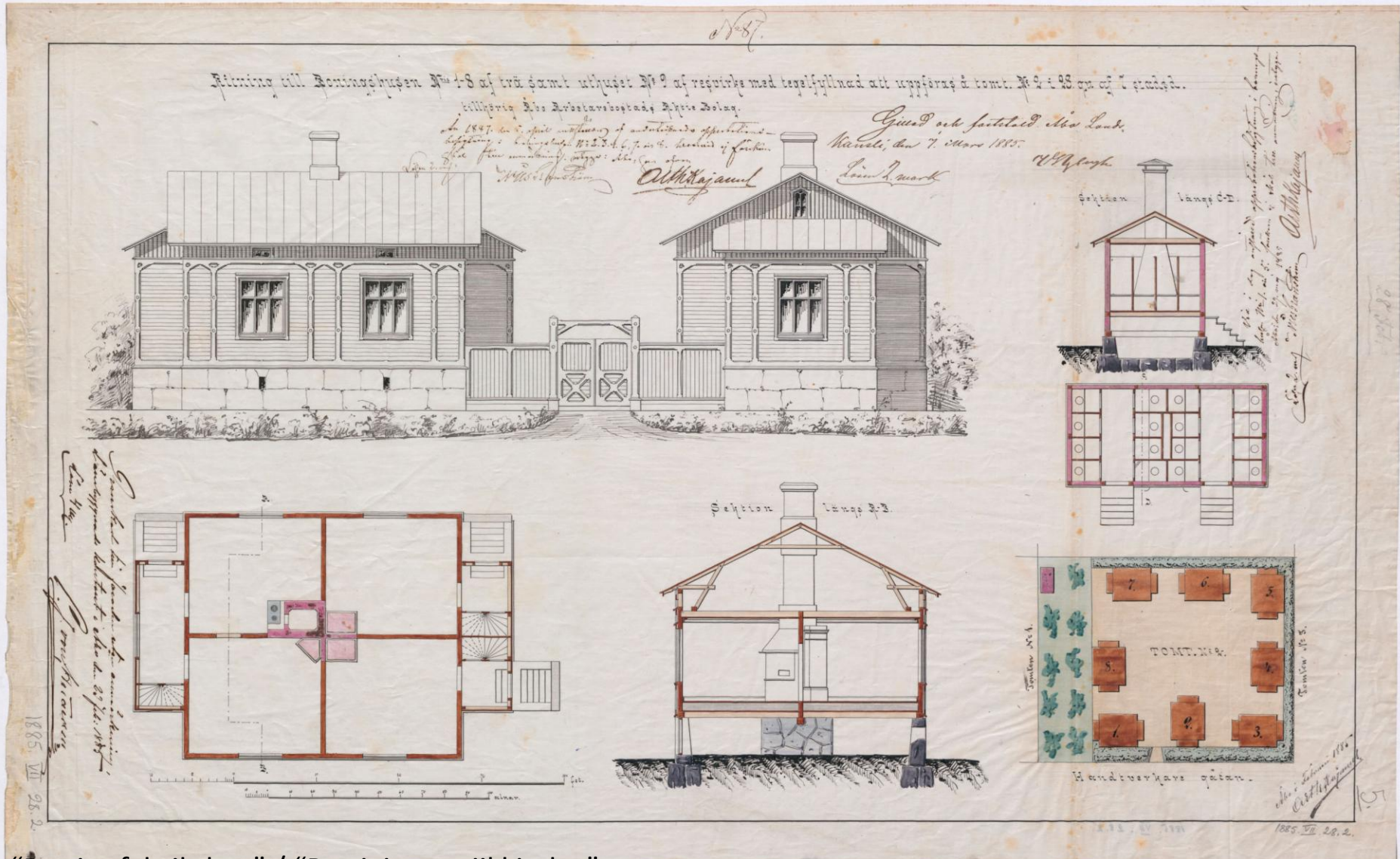




Tunnamakarmästare Hellsténs  
"Turun työväen rakennusosakeyhtiö"  
Itäinen Pitkätatu / Östra Långgatan 41, 1877  
Foto / valokuva C.J.Gardberg 1959 / TMM







"Rettigs fabrikskus" / "Rettigin vapriikkitalot"  
 Käsityöläiskatu / Hantverkaregatan 18  
 Arthur Kajanus 1885-1888  
 Purettu / riven 1980-l/tal





“Rettigs fabrikshus” / “Rettigin vapriikkitalot”  
Vuorityömiehenkatu / Bergborraregatan 3 och 4  
Arthur Kajanus 1885-1888  
Kuva / foto Markku Laaksonen





“Rettigs fabrikkshus” / “Rettigin vapriikkitalot”  
Piispankatu / Biskopsgatan 7  
Arthur Kajanus 1885-1888  
Kuva / foto Markku Laaksonen

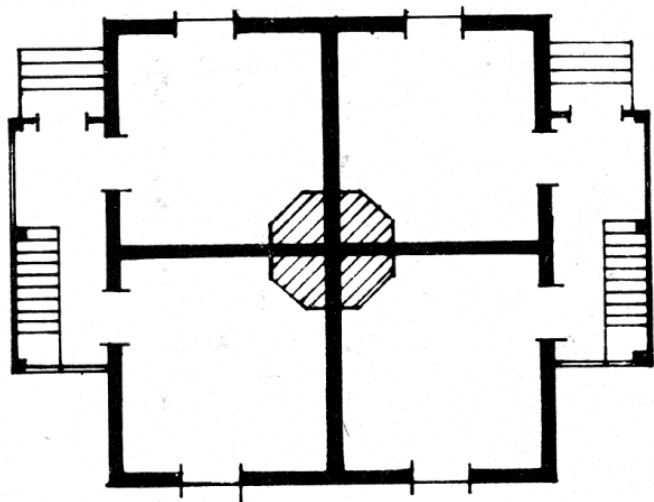


Port Arthur, VIII  
Markku Laaksonen

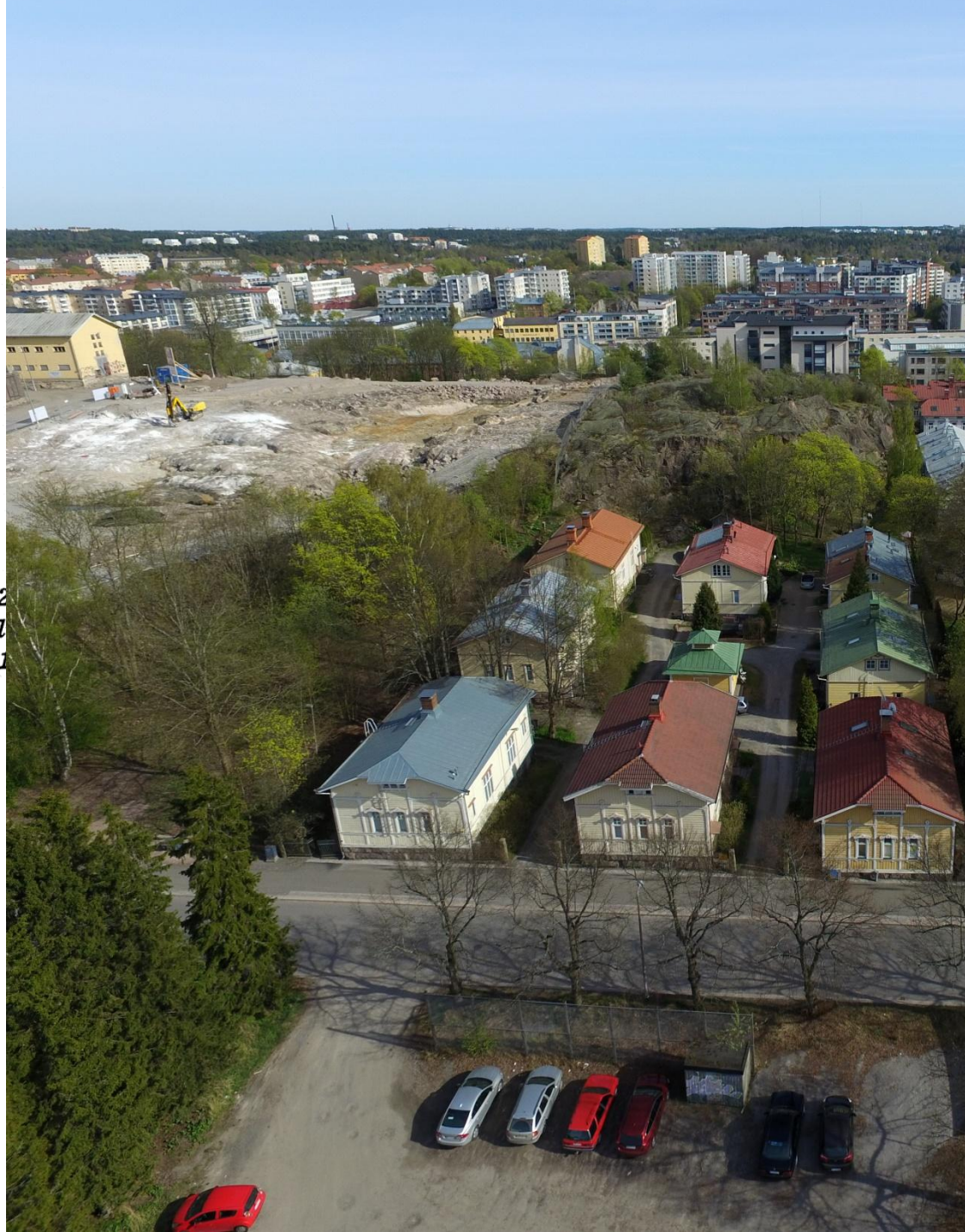




110



“Fyrumshus”, “Nelihuonetalo”  
Malmgatan / Malminkatu 2  
Anton Salviander 1902  
Reijo Mattila / TMK  
Markku Laaksonen





RITNING TILL BONINGSHUSEN N:os 1-8 SAMT UTHUSET N:o 9 ATT UPPFÖRAS Å TOMT. N:os 3 i 4 AF 9 STDLN.  
ÅBO ARBETAREBOSTADS AKTIEBOLAG.

Med i dag af antecknad utskedd byggnadsritning  
i boningshuset N:o 1 samt i uthuset N:o 9, försedd af  
sin sammanhängande utläggning: Åbo, den 27 Mars 1902.  
W. W. Strandberg  
O. W. Salviander

Genom i dag utfärdad resolution  
är denna byggnadsritning godkänd och  
till ofrättelse fastslädd, uttygar:  
Åbo Sandskansli, den 11 Augusti 1902. Sektion i A-B

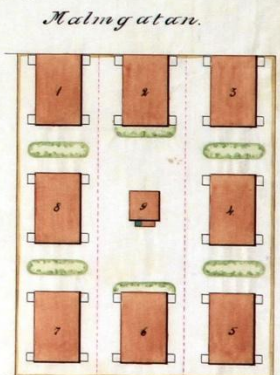
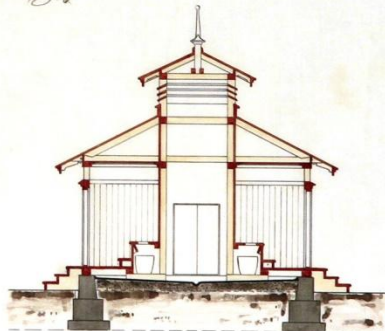
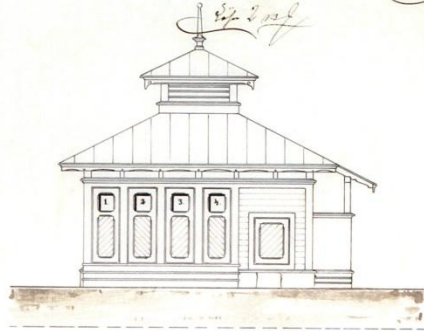
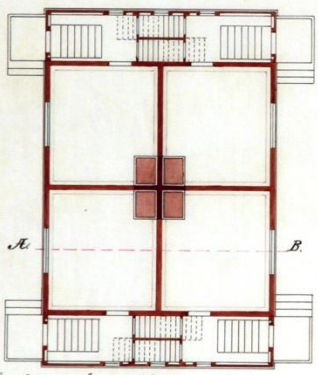
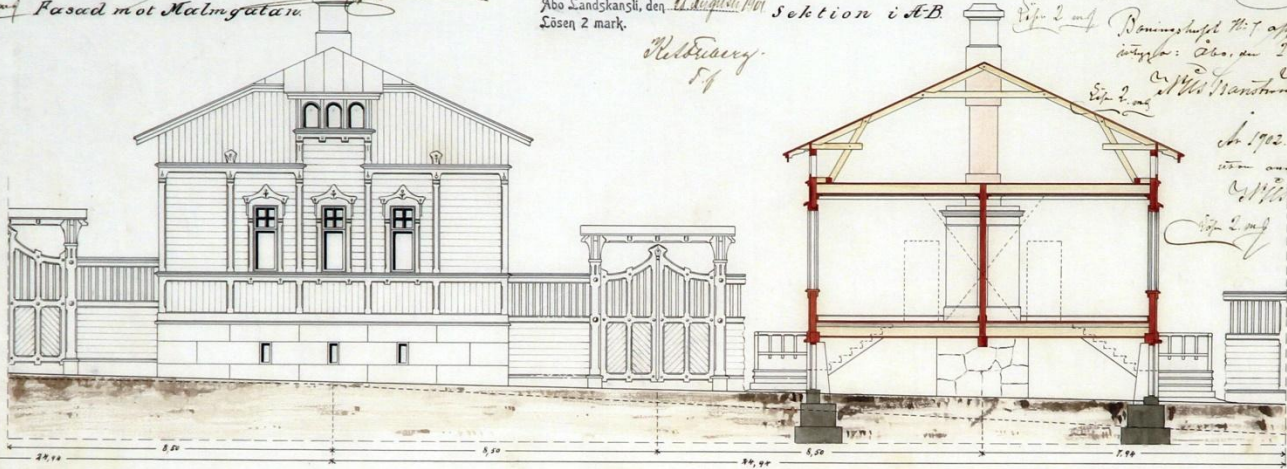
Med i dag af antecknad utskedd byggnadsritning  
i boningshuset N:o 8, uttygar: Åbo, den 16 April 1902.  
W. W. Strandberg  
O. W. Salviander

Med i dag af antecknad utskedd byggnadsritning  
i boningshuset N:o 7, uttygar: Åbo, den 22 April 1902.  
W. W. Strandberg  
O. W. Salviander

Med i dag af antecknad utskedd byggnadsritning  
i boningshuset N:o 2, uttygar: Åbo, den 29 April 1902.  
W. W. Strandberg  
O. W. Salviander

Med i dag af antecknad utskedd byggnadsritning  
i boningshuset N:o 5, uttygar: Åbo, den 22 Maj 1902.  
W. W. Strandberg  
O. W. Salviander

Byggnadsritning för  
Åbo Arbetsbostads Aktieförbund  
den 16 Mars 1901  
O. W. Salviander

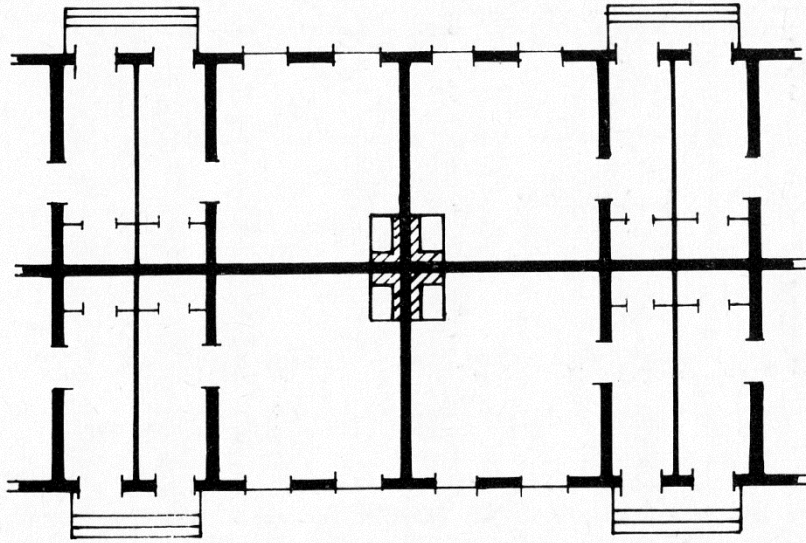


Med i dag af antecknad utskedd  
byggnadsritning i boningshuset  
N:o 4 försedd af sin sammanhängande  
utläggning: Åbo, den 27 Mars 1902.  
W. W. Strandberg  
O. W. Salviander

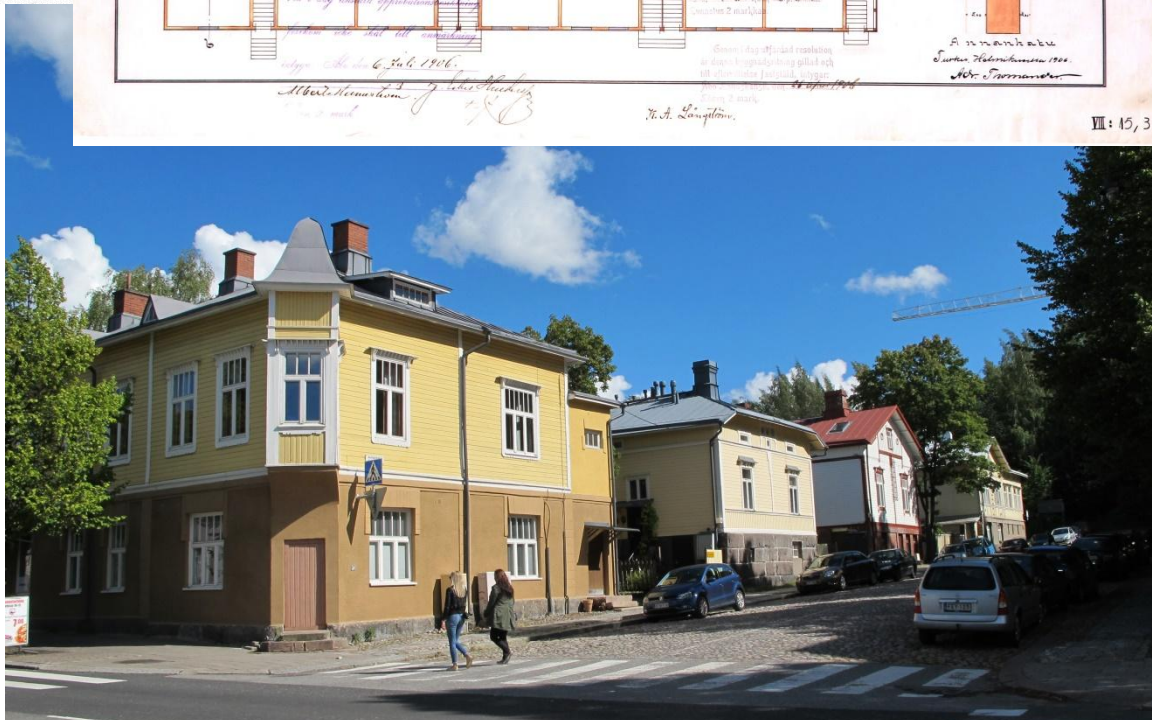
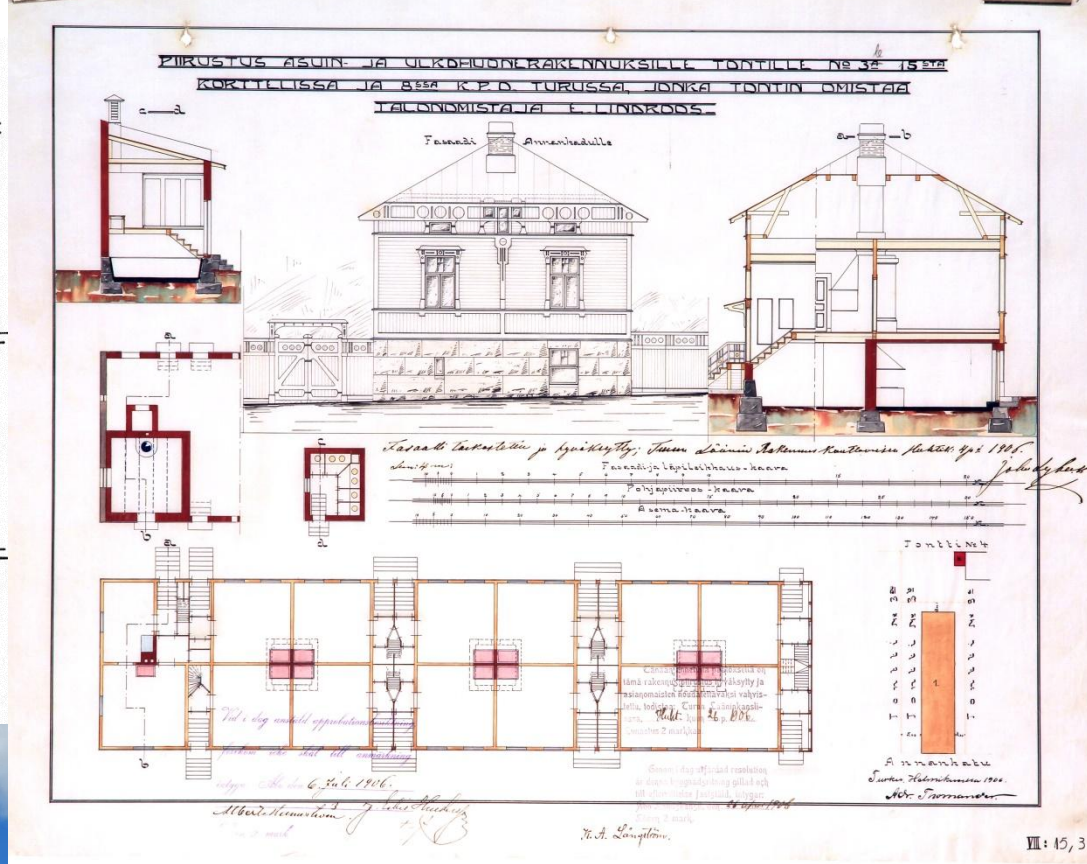
Åbo i Juni 1901  
A. Salviander

“Malmgatan / Malminkatu 2  
Anton Salviander 1902



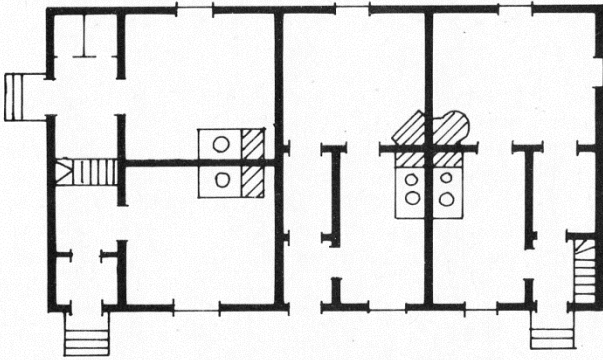


24. Tyypipiirustus nelihuonerivistä vuosilta 1878—1913.



“Fyrumsrad”, “Neliuonerivi”  
 Annagatan / Annankatu 3b  
 Adrian Thomander 1906  
 Reijo Mattila / TMK  
 Mikko Laaksonen





26. Vasemmalla tyyppipiirustus hellahuoneen käsittävästä asunnosta. Oikealla tyyppipiirustus kamarin ja keittiön käsittävästä huoneustosta tyyppiä D vuodelta 1888–1909.

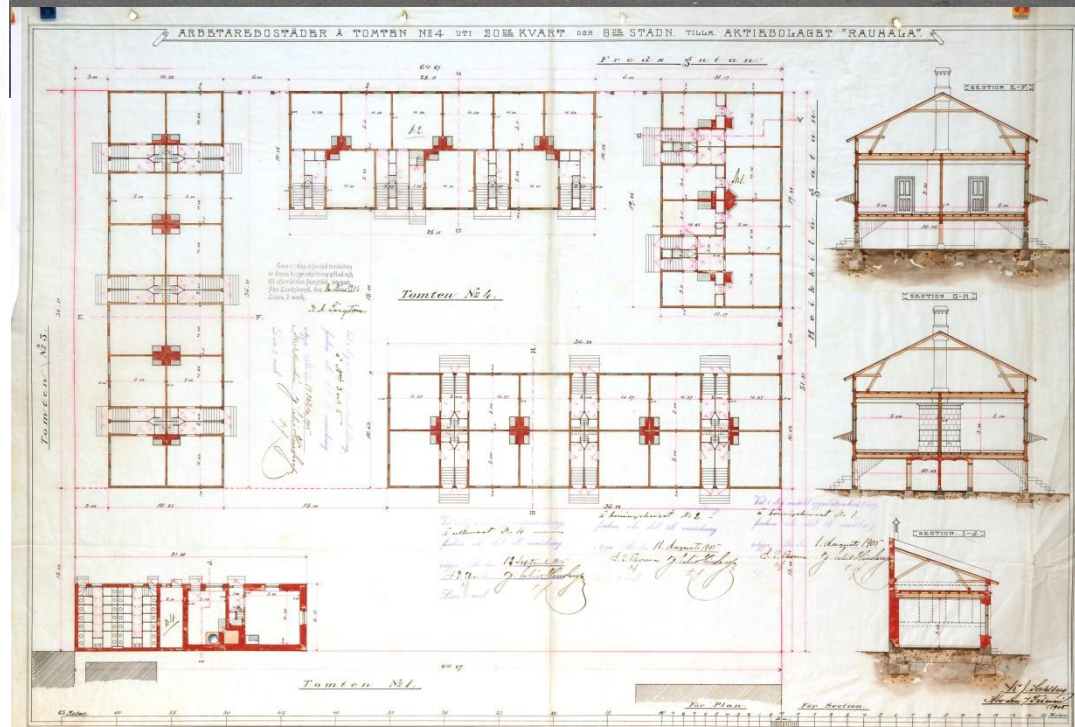
“Rum-och-kök-rad”, “Keittiö- ja kamaririvi”

Rauhala

Karl Johan Sahlberg 1905

Reijo Mattila / TMK

Mikko Laaksonen







Port Arthur  
Korkeavuorenkatu, Högbergsgatan  
Markku Laaksonen



*Järjestelyehdotus Tilustaloille N:ö 31 32 33 ja 34  
Turun Eteläisellä Tahamaalla.*

*Förslag till reglering av Egolotterna N:ö 31 32 33 och 34  
å Södra Ölmariken av Åbo Stad.*



- Tilusta kaupunkiin otettavien tilustalojen
- Kaksinkertaisia rakennuksia sekä rakennuksia joihin on mahdollista rakentaa kaksinkertaisia rakennuksia
- Kaksinkertaisia rakennuksia joihin on mahdollista rakentaa kaksinkertaisia rakennuksia
- Kaksinkertaisia rakennuksia joihin on mahdollista rakentaa kaksinkertaisia rakennuksia
- Tilustaloita joihin on mahdollista rakentaa kaksinkertaisia rakennuksia
- Tilustaloita joihin on mahdollista rakentaa kaksinkertaisia rakennuksia
- Tilustaloita joihin on mahdollista rakentaa kaksinkertaisia rakennuksia
- Tilustaloita joihin on mahdollista rakentaa kaksinkertaisia rakennuksia

Talviröiden oikeaksi kolleksi  
Tuna kaupungin Groedeltskonte  
vna kutehuun 30 vna 1927.

Tahusella kaupunginvaltuuston  
kokouksessa kutehuun 5 pna 1927

Tuna kaupungin Rakennustark  
Arnimäen arasto / p  
27

Tu tiloympäristö on valittu  
noin 2000 metrin etäisyydellä  
määrästä josta on mahdollista  
rakentaa uusia rakennuksia joihin

Rakennuksen värin ja  
koristeiden osaksi

Mäntymäki 20

- Rakennustyyli ja väri...  
Rakennustyyli ja väri...  
Rakennustyyli ja väri...
- Rakennustyyli ja väri...  
Rakennustyyli ja väri...  
Rakennustyyli ja väri...
- Rakennustyyli ja väri...  
Rakennustyyli ja väri...  
Rakennustyyli ja väri...
- Rakennustyyli ja väri...  
Rakennustyyli ja väri...  
Rakennustyyli ja väri...
- Rakennustyyli ja väri...  
Rakennustyyli ja väri...  
Rakennustyyli ja väri...
- Rakennustyyli ja väri...  
Rakennustyyli ja väri...  
Rakennustyyli ja väri...
- Rakennustyyli ja väri...  
Rakennustyyli ja väri...  
Rakennustyyli ja väri...

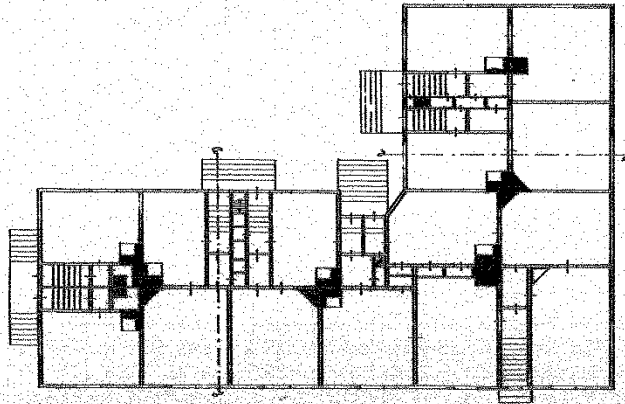
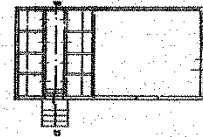
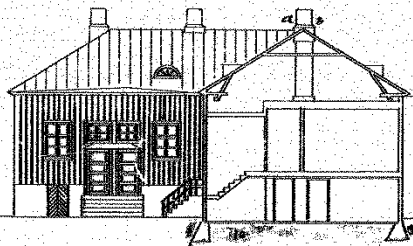
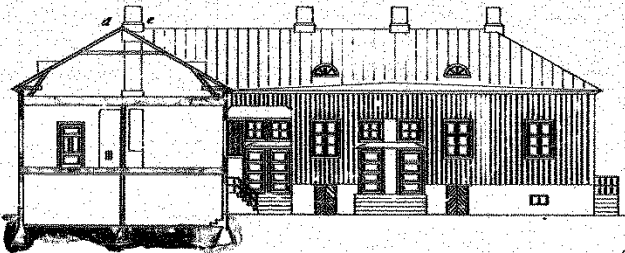
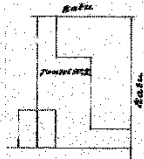
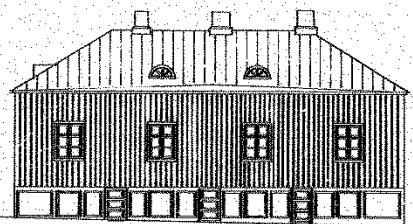
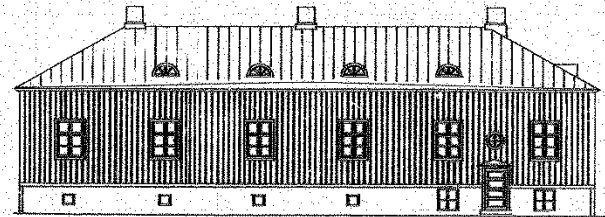
Tallbacka, Mäntymäki  
Stadsplan, asemakaava  
E.I.Sutinen 1927



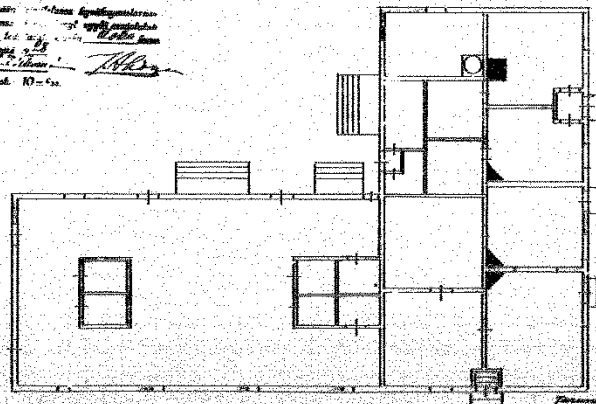
Oikeus asuin- ja kirkkone rakennukseksi. Pontille 112  
 ja  
 korotussa esteettisellä rakennuksella  
 omistaja on toivonut O. Lehto



Vuonna 1928  
 Päätti Teos Korpunen, Keskustie 10  
 Oikeus uuden kirkon rakentamiseen.  
 O. Lehto



Rakennusluonnos  
 O. Lehto  
 1928



O. Lehto

Gördelgatan / Vyökatu 2  
 J.E.Honkone, 1928

E. TAKAL: 3, 3





Gördelgatan / Vyökatu 2

J.E.Honkonen 1928

H. Attila / TMK 1931





Gördelgatan / Vyökatu 2  
J.E.Honkonen 1928





Tallbacka, Mäntymäki  
Markku Laaksonen



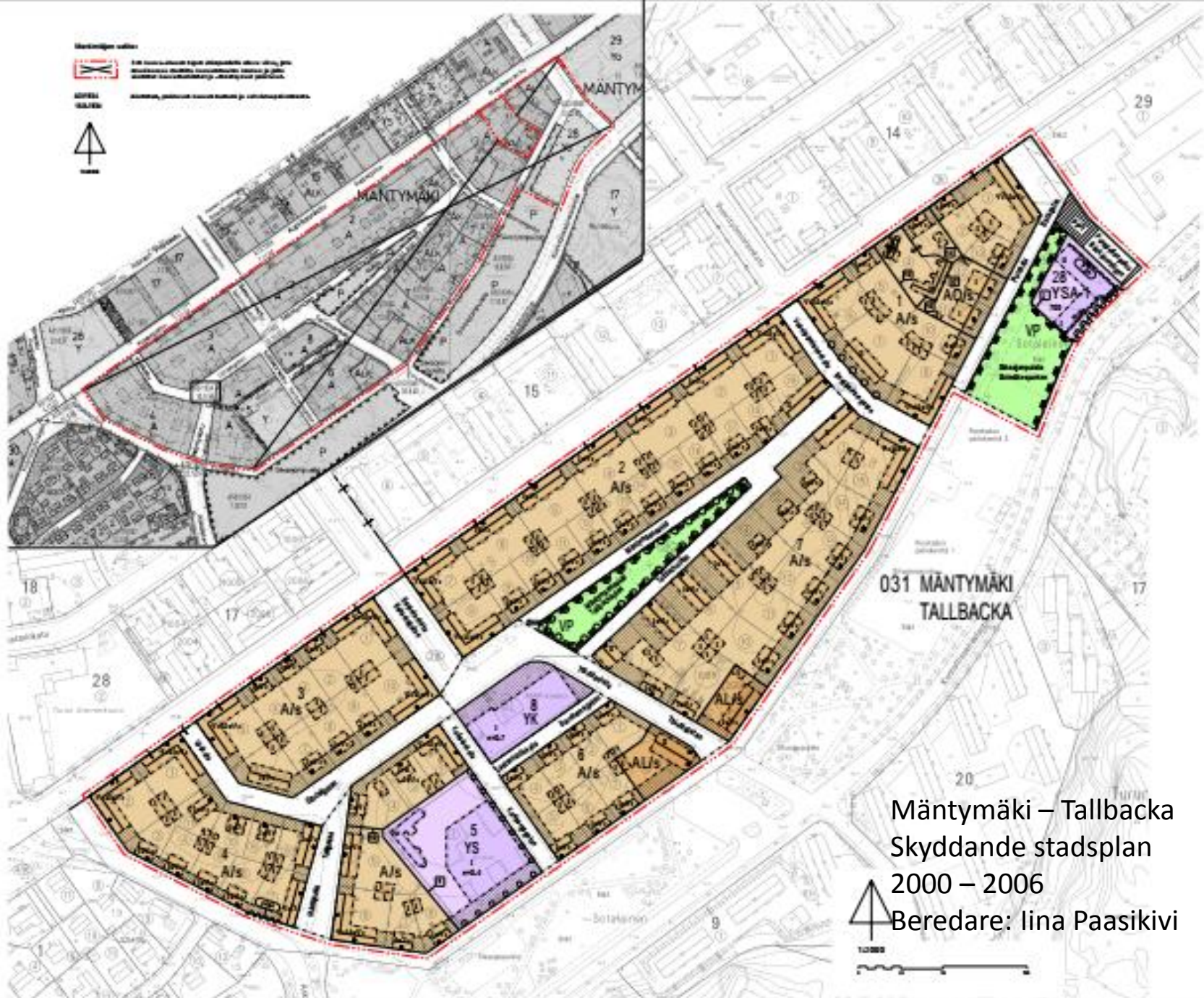
Skredderplaner



En eller flera skredderplaner som omfattar ett eller flera planområden, som omfattas av en eller flera skredderplaner.

Skredderplan

Skredderplan, som omfattar ett eller flera planområden.



Mäntymäki – Tallbacka  
Skyddande stadsplan  
2000 – 2006



Beredare: Iina Paasikivi







Tallbacka, Mäntymäki  
Markku Laaksonen





Tråhus under byggnad, Skarpskyttegatan, Nummisbacken 1932

Puutalo rakenteilla, Tarkk'ampujankatu, Nummi 1932

H. Attila / TMK





Takbyggnad, Tavastvägen 57, Nummisbacken 1933

Katto rakenteilla, Hämeentie 57, Nummi 1933

H. Attila / TMK





Ekvägen 12, Nummisbacken 1934

Tammitie 12, Nummi 1934

H. Attila / TMK





Tavastvägens tvärgata, Nummisbacken 1930

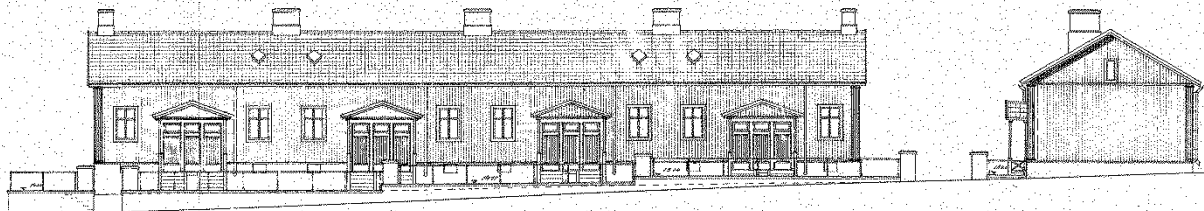
Hämeentien poikkikatu, Nummi 1930

H. Attila / TMK

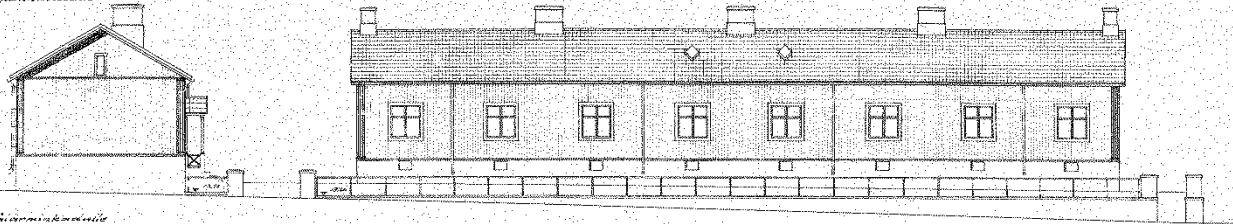


*Arkkitehtitoimisto Erik Laitinen ja Yrjö Kärry  
Toukok. 7. 1938, Helsinki.  
Kip. Laitinen*

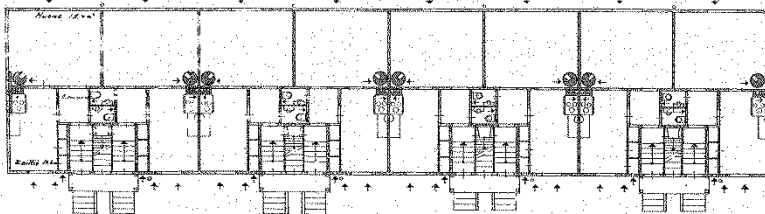
D<sub>I</sub>



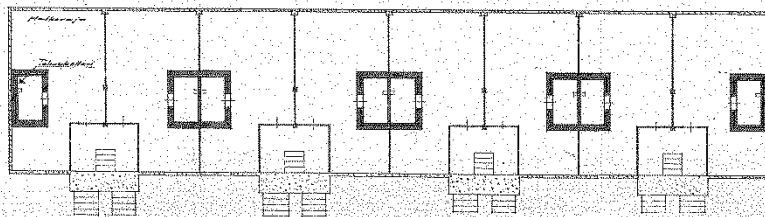
*Julkisivu Töytärispuolelta*



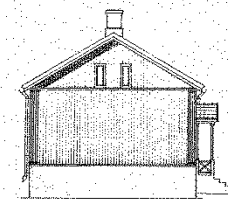
*Julkisivu Siltäpuolelta*



*Puolekannus*

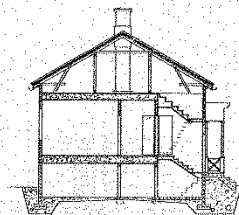


*Kallio-kannus*



01 3500000 A  
 V  
 H  
 SÄÖ  
 15. 3. 1938  
 30. 3. 1938

*Plöte*



*Luoke*  
 29. 4. 1938 Kip. Laitinen

TUPUN MÄLITRETTIN  
 arkisto

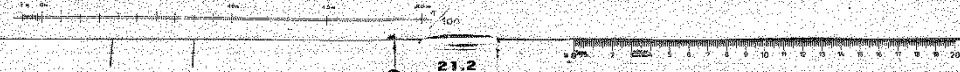
29. huht. 15

*Kallio-kannus*

*Laitinen*

TURUN KAUPUNGIN  
 TALORAKENNUSTOIMISTO

*K. Lindberg*



21.2

As Oy Rivilä, Harald Smedberg 1938





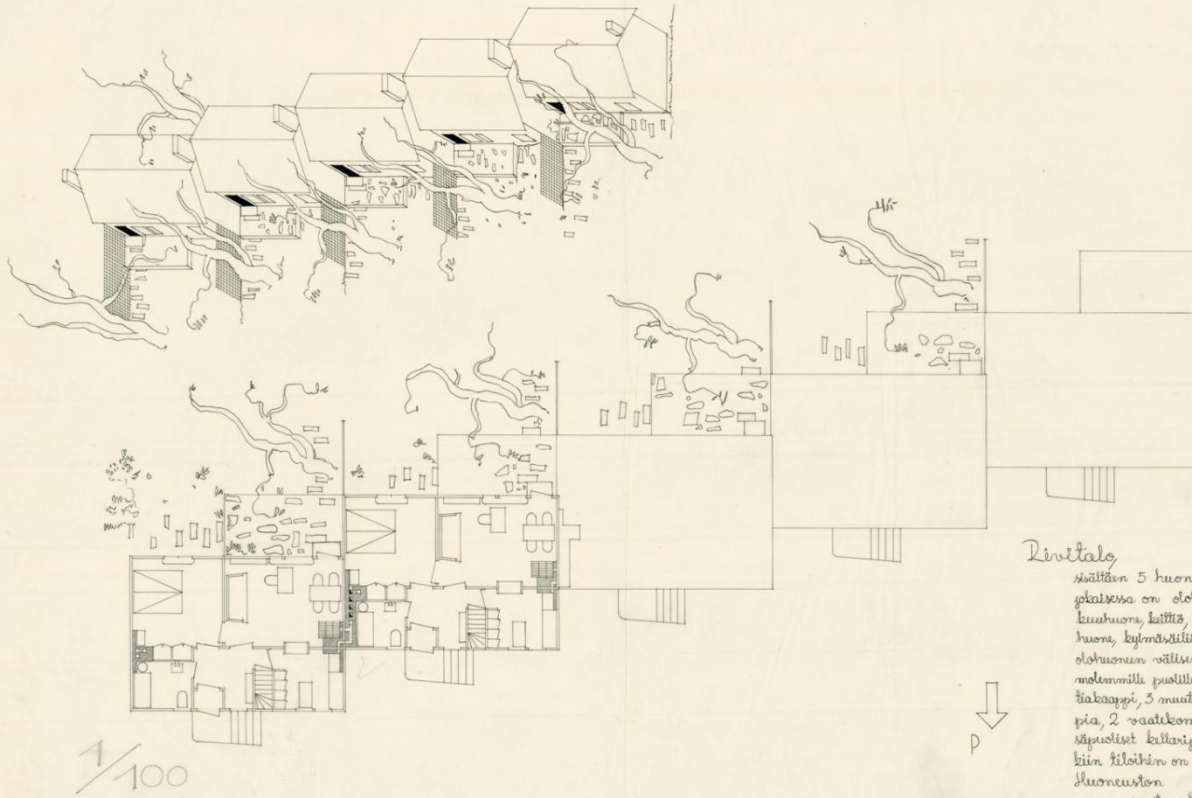
As Oy Rivilä, Harald Smedberg 1938  
TS 18.11.1938  
Mikko Laaksonen





# ERIK BRYGGMAN 1891-1955

2/d



1/100

Rivittalo

sisältää 5 huoneistoa joista  
yksi on olohuone, 1 ma-  
kuuhuone, keittiö, olohuone, kylpy-  
huone, kylmäkyltti, keittiö ja  
olohuoneen välissä ulkovi-  
kko. molemmilla puolella asuunsa  
asiantuntija, 5 muuta keittiökaap-  
pia, 2 vaatekomeroa sekä si-  
vopuoliset kellariportaat. Kake-  
tiin kelloihin on pääsy ulkovi-  
kosta.

Huoneiston  
pinta-ala: 55,2 m<sup>2</sup>

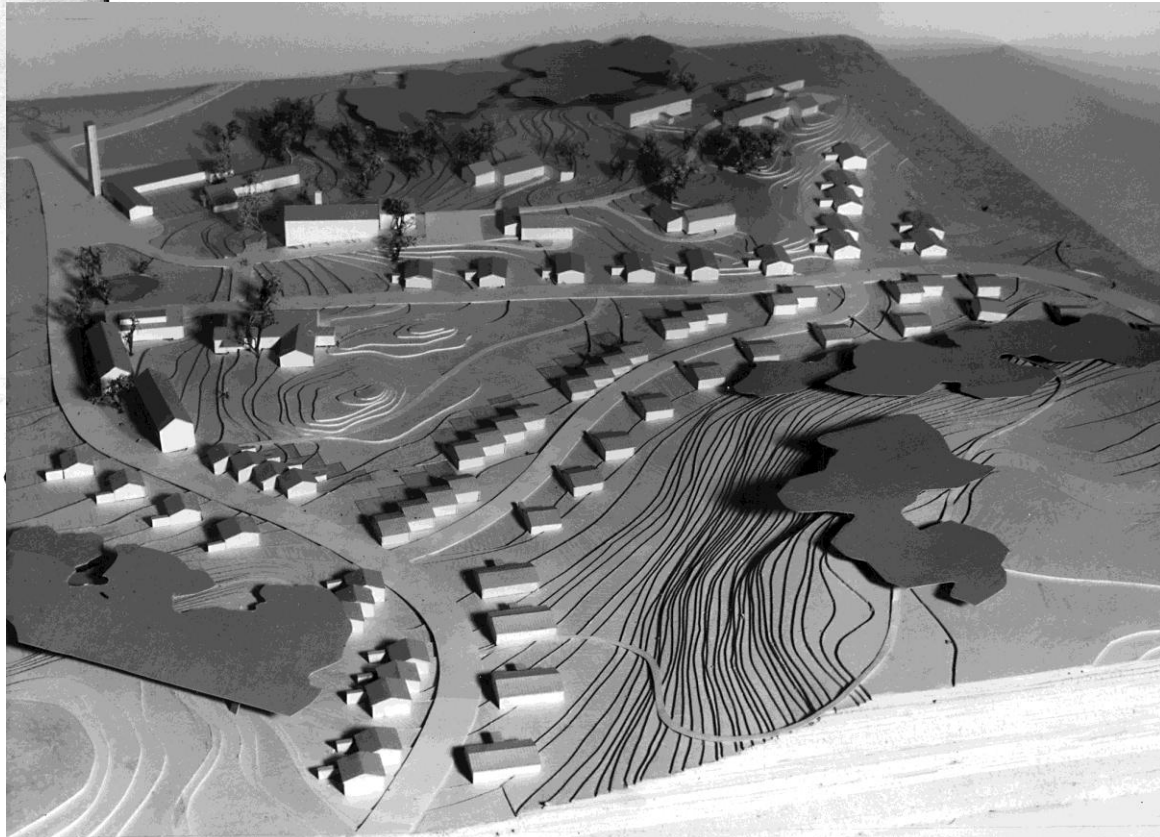
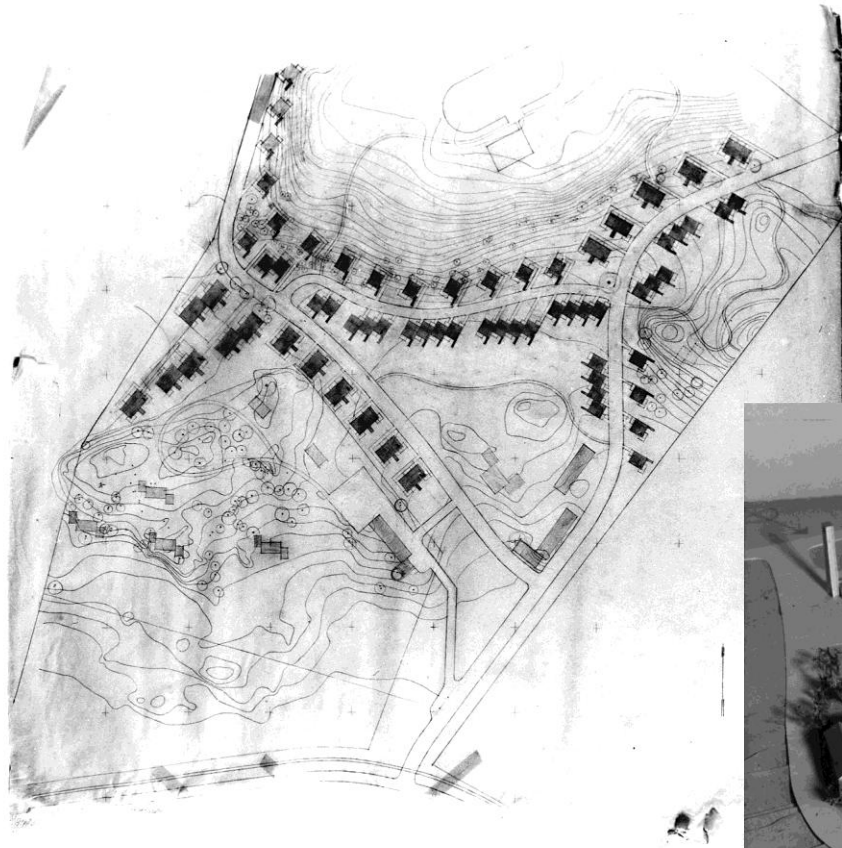
W. Bryggman 1945

Puuteollisuuden myyntiyhdistys, suunnitelma  
Försäljningsförening av träindustri, plan  
Wood construction sales association, plan  
Erik Bryggman 1945  
Kuva / foto / photo MFA





# ERIK BRYGGMAN 1891-1955

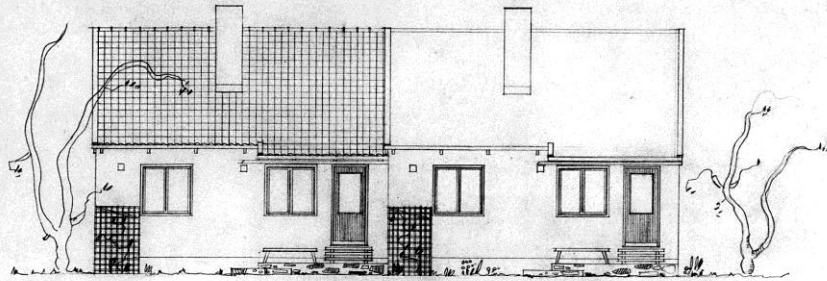


Pansio Laivateollisuus  
Bostadsområde  
Asuntoalue  
Housing area  
Erik Bryggman 1945-1948  
Kuva / foto / photo MFA

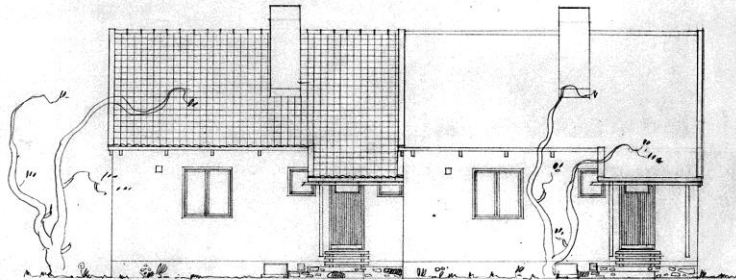




# ERIK BRYGGMAN 1891-1955



C<sub>1</sub>, D<sub>1</sub>



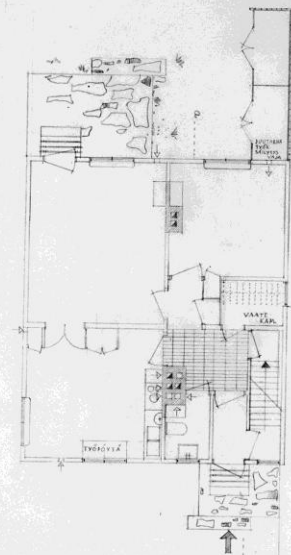
C<sub>1</sub>, D<sub>1</sub>

ARKKITEHTI  
ERIK BRYGGMAN

OY SAIVATEOLLAINEN A.S.  
ASUNTOALUEKUNNUS O.S. 191  
SUUNNITTELIKKA  
1945

Piirustus  
1945

Pansio Laivateollisuus  
Bostadsområde  
Asuntoalue  
Housing area  
Erik Bryggman 1945-1948  
Kuva / foto / photo MFA



C<sub>1</sub>  
2. porheen porrastettu rivitalo / 4 kpl  
2 kpl

D<sub>1</sub>  
3. porheen porrastettu rivitalo / 2 kpl

ARKKITEHTI  
ERIK BRYGGMAN

OY SAIVATEOLLAINEN A.S.  
ASUNTOALUEKUNNUS O.S. 191  
SUUNNITTELIKKA  
1945

Piirustus  
1945





# ERIK BRYGGMAN 1891-1955



Pansio Laivateollisuus

Bostadsområde

Asuntoalue

Housing area

Erik Bryggman 1945-1948

Kuva / foto / photo Heikki Havas, MFA





# ERIK BRYGGMAN 1891-1955



Pansio Laivateollisuus  
Bostadsområde  
Asuntoalue  
Housing area  
Erik Bryggman 1945-1948  
Kuva / foto / photo MFA





# ERIK BRYGGMAN 1891-1955

---



Pansio Laivateollisuus

Bostadsområde

Asuntoalue

Housing area

Erik Bryggman 1945-1948

Kuva / foto / photo MFA





# ERIK BRYGGMAN 1891-1955



Pansio Laivateollisuus

Bostadsområde

Asuntoalue

Housing area

Erik Bryggman 1945-1948

Kuva / foto / photo Milla Järvipetäjä





# ERIK BRYGGMAN 1891-1955

---



Pansio Laivateollisuus

Bostadsområde

Asuntoalue

Housing area

Erik Bryggman 1945-1948

Kuva / foto / photo Milla Järvipetäjä







# TURKU

Asemakaavanmuutos

Kaupunginosa: IV

Korttelit: 19  
20  
21  
24

Kaupunginosa: V

Kortteli: 21

Kadut:

Mestarininkatu (osa)  
Tiilentekijänkatu (osa)  
Tervahovininkatu (osa)  
Nimetön katualue

Katu:

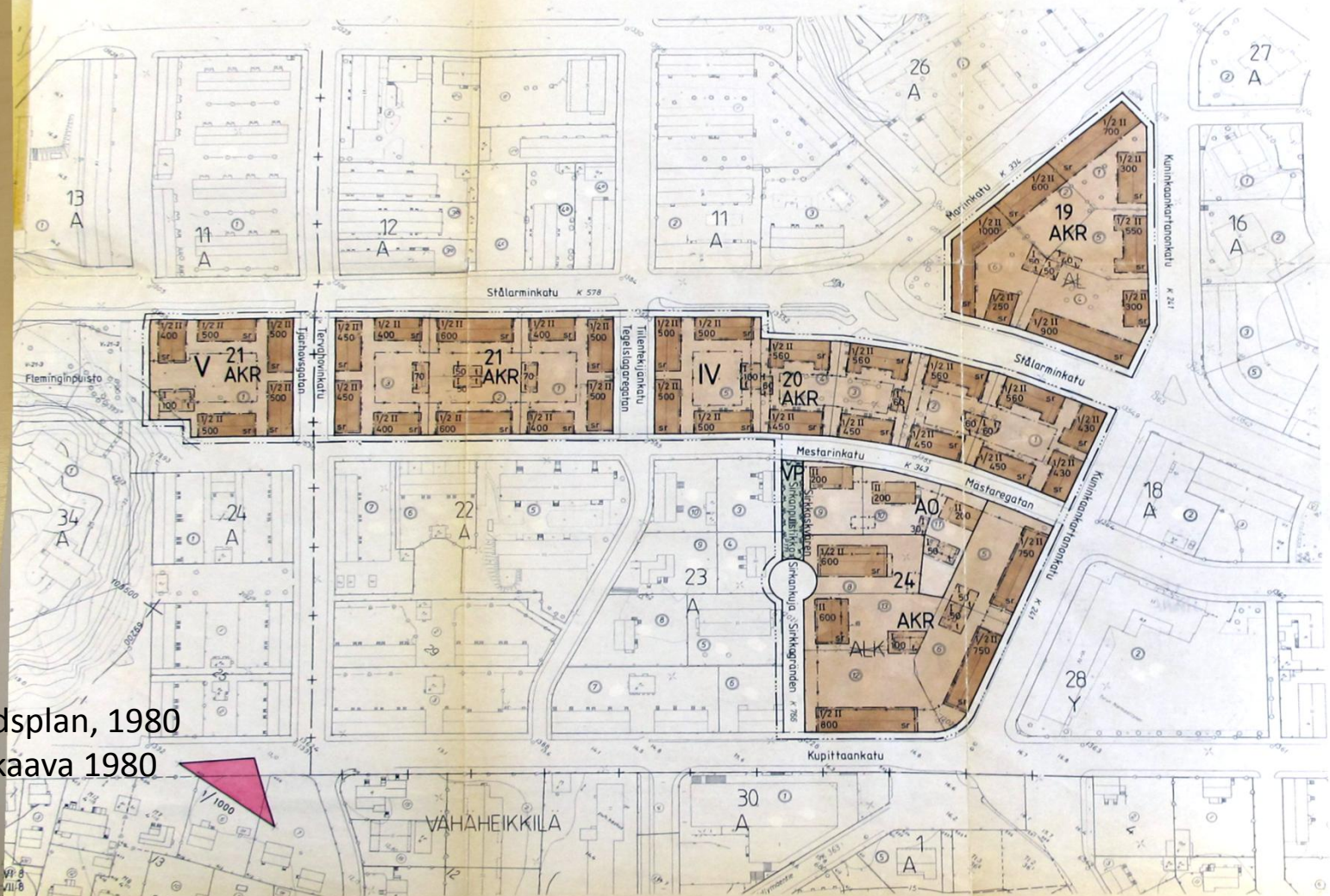
Tervahovininkatu (osa)

Puisto:

Nimetön puistikko

Pohjakartta säännösten mukainen  
Täydennetty 23 9 1980  
Turussa 23 9 1980

*S. K.*  
Appt. kaupungingeodeetti



IV skyddande stadsplan, 1980

IV, suojeleusemakaava 1980





IV; Mästäregatan / Mestarinkatu  
Markku Laaksonen



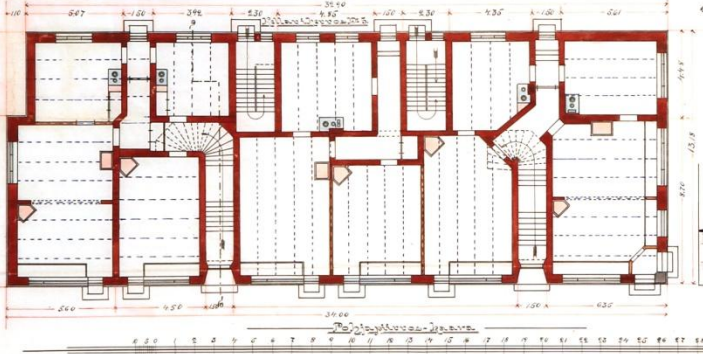
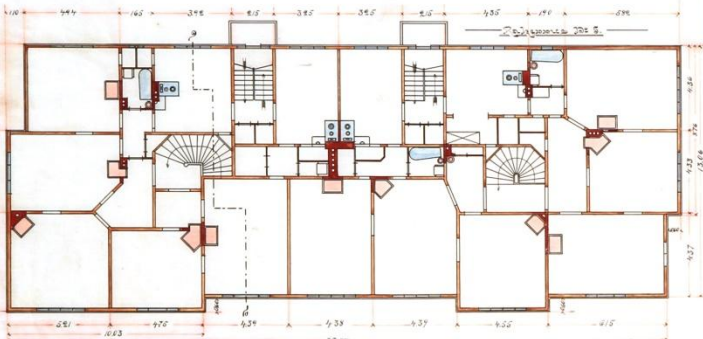
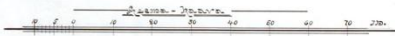
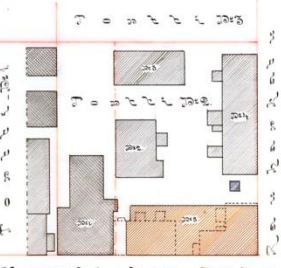
IV; Mästaregatan / Mestarinkatu  
Mikko Laaksonen





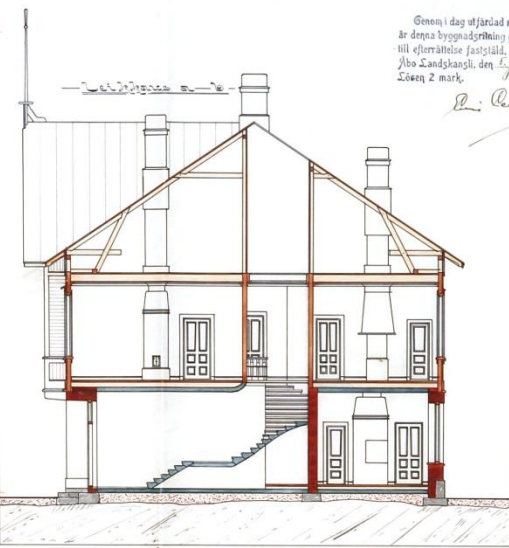
Finlandsk wittenskablig  
undersøgt vortens bygningsskik  
og de herfra følgende resultater  
af den af den danske arkitekt  
Adrian Thomander  
af København

*10*  
*1877*  
*Thomander*  
*Adrian Thomander*



Genen i dag af færdig resultatet  
 er de her bygningsskik gældende  
 og efterrettede fastslået, udgivet  
 af den danske arkitekt, den 1. febr. 1877  
 Løsen 2 mark.

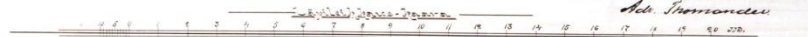
*Adrian Thomander*



*Indskrift til arkitektens og bygningsskikkens, Løsen 2 mark, København 1877*  
*af den danske arkitekt, den 1. febr. 1877*  
*Adrian Thomander*



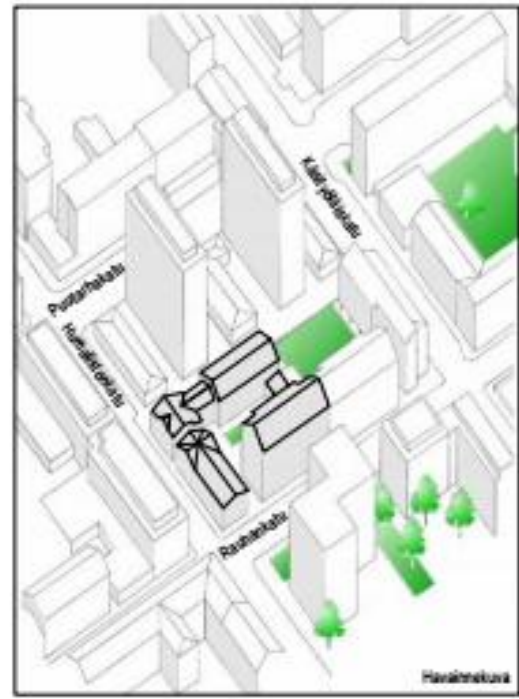
III: 83/2



*Adrian Thomander*

Humlegårdsgatan / Humalistonkatu 14  
 Adrian Thomander 1907





Näkymä Humalistorikadulta kaakkoon



Näkymä Humalistorikadulta luteeseen

Humlegårdsgatan 14  
 Skyddande stadsplan, 2002-2004  
 Beredare: Katja Tyni-Kylliö





Humlegårdsgatan / Humalistonkatu 14

Skyddande stadsplan verkställd / Suojeluasemakaava toteutettuna  
notera ny höghus